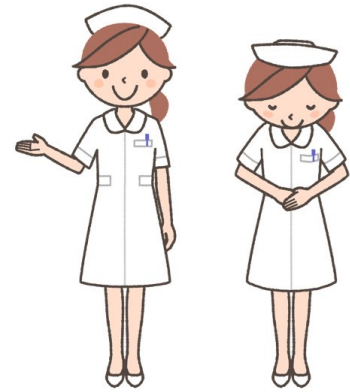


# お薬手帳をご持参ください

Bring your “Medication Record Booklet” (Okusuri Techo) without fail.

请您携带《服药手册》



**初**めて受診する際など、お薬手帳に蓄積した薬剤服用歴を示すことにより、薬の重複や相互作用の防止など、適切な治療法を選択する参考情報とします。患者様も納得・安心して医療を受けることが可能となります。

Your medication record booklet informs us of your past drug history, allowing to provide you with optimal treatment. Sharing your drug history with hospital staff is especially important, when you visit Mita Hospital for the first time. The booklet enables you to receive safe medical care by preventing medication errors, including unnecessarily re-prescribing the same medicine and causing adverse drug interactions.

初次就诊时，为了防止重复用药以及药物间产生的不良作用，我们将会确认您《服药手册》中过往的用药记录，并制定最适合的治疗方案。希望各位患者能够积极配合，我们会为您提供安心、安全的就医环境。

**か**かりつけの方でも、他所で処方された薬の名前と飲んだ量・頻度と、疾病の症状の改善状況や副作用等との関係を判断する場合の重要な情報源となります。常に持参するようお願いいたします。

If you are a follow-up patient, your medication record booklet still serves as an important information source, offering medication records in other medical facilities such as the name/dosage/frequency of prescription, how your condition responded to the medication, and what side effects occurred. Such information is vital to design the best treatment for you, therefore please bring your medication record booklet always with you.

您所持有的《服药手册》，含有其他医疗机构所开具的药品名称、用量、频率等记录、病症的改善状况、药物副作用等相关的重要的参考信息。请各位患者来院就诊时，务必携带好《服药手册》。

国際医療福祉大学三田病院 病院長  
Director, IUHW Mita Hospital  
国际医疗福祉大学三田医院 院长