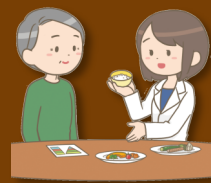


糖尿病教室

～腎臓を守ろう！！～



糖尿病になると血液中に糖分の高い状態が続くため、血管が傷つきやすく、また硬くなりやすくなります。そのため、長い期間かけて脳や心臓などを含む全身の血管で動脈硬化が進んでいき、腎臓でも血管が硬くなって、血液のろ過がうまくできなくなってしまいます。本講座では、糖尿病と腎臓病の関係についてわかりやすく解説します。糖尿病が気になるという方も治療中の方も気軽にお越しください。

日時：2023年10月28日(土) 14:00～15:40(13:30開場)

場所：国際医療福祉大学三田病院 11F三田ホール

スケジュール(予定)

14:00～14:20

「今日からできる食事療法」

管理栄養士 江島美乃里

腎臓に
やさしい食事って？

14:20～14:50

「今日からできる簡単エクササイズ」

糖尿病専門医 小野奈穂子

糖尿病認定看護師 石山志織

ラジオ体操をアレンジ！
皆でやってみます

14:50～15:00

休憩

今飲んでいる薬は
腎臓にいいの？

15:00～15:30

「今日からできる腎臓病治療」

糖尿病・内分泌内科 内科部長・地域連携部長

国際医療福祉大学 医学部教授

糖尿病専門医 坂本 昌也

15:30～15:40

質疑応答



講師紹介
(石山看護師、小野医師、江島管理栄養士)

お申し込み方法

参加ご希望の方は、ホームページまたはお電話でお申し込みください。

お申し込みがなくても参加可能です。当日参加も歓迎いたします。

TEL 03-3451-8123(総務課) *受付時間 月～土曜日 8:30～17:30



お申し込みフォーム

※ やむを得ない事情により、開催を中止することがございます。

※ その場合は当院Webサイトにてご案内のうえ、お申込者の方へはメールもしくはお電話でお知らせいたします。



■ 糖尿病・内分泌内科

1型および2型糖尿病、メタボリックシンドロームなどの生活習慣病および甲状腺疾患(バセドウ病、橋本病)を中心に診療しています。診断にあたっては、血液検査、ホルモン検査、超音波検査、画像診断などを用います。

糖尿病は一生にわたるケアが必要ですが、適切な治療を続けることで、健常人と変わらない生活を送ることができます。当科では、生活習慣病の初期教育、症状の進展や合併症の予防に努め、医師および糖尿病療養指導士の資格を有する看護師、薬剤師、管理栄養士などがチームとなって治療にあたっています。

また、外来ではインスリン導入やフットケアを行うほか、教育用パンフレットの配布や、糖尿病教室による教育指導にも力を入れています。

糖尿病看護認定看護師が担当する「糖尿病看護外来」でもご相談いただけます。

講師：坂本 昌也 (さかもと・まさや)

糖尿病・内分泌内科

内科部長・地域連携部長

国際医療福祉大学 医学部教授

東京慈恵会医科大学卒、医学博士

前東京慈恵会医科大学糖尿病・

代謝・内分泌内科准教授



日本糖尿病学会認定指導医・糖尿病専門医

日本内分泌学会認定指導医・内分泌代謝科専門医

日本高血圧学会認定指導医・高血圧専門医

日本内科学会認定指導医・総合内科専門医

糖尿病、脂質異常症、高血圧といった生活習慣病に対し、患者様の生活面、ならびに医学的病態を鑑みながら治療を進めています。1型糖尿病ポンプ治療・内分泌疾患(甲状腺・副腎疾患)は特殊な治療が必要になる場合があるため、さまざまな治療選択肢をご提示しながら進めます。医療は時代とともにガイドラインや診療目標も変化します。常に最新・最適の世界水準の治療をめざし、診療は患者様と「対話・共感」を大切にすることをモットーに進めていきたいと考えています。

■ 腎臓・高血圧内科／糖尿病・内分泌内科 外来医師担当表

曜日	月	火	水	木	金	土
午前	坂本 昌也	西本 光宏	坂本 昌也	佐藤 敦久	坂本 昌也	坂本 昌也
	宮下 和季		宮下 和季	宮下 和季	宮下 和季	(第1・2・3・4週)
	西本 光宏			小野 奈穂子	西本 光宏	宮下 和季
	小野 奈穂子					(第1・2・3・4週)
午後	佐藤 敦久	—	佐藤 敦久	—	宮下 和季	—
	宮下 和季		坂本 昌也			

アクセス

地下鉄

- 都営大江戸線「赤羽橋駅」下車、「赤羽橋口出口」または「中之橋口出口」徒歩5分
- 東京メトロ南北線・都営大江戸線「麻布十番駅」下車、「3番出口」徒歩8分
- 都営三田線「芝公園駅」下車、「A2出口」徒歩12分

都バス

- 都06系統 渋谷～新橋駅「中ノ橋」下車
- 橋86系統 目黒～新橋駅「中ノ橋」下車

港区コミュニティバス(ちいばす)

- 田町ルート 「中ノ橋」下車
田町駅前⇄中ノ橋⇄麻布十番⇄六本木ヒルズ

JR

- 山手線・京浜東北線「田町駅」下車
「三田口出口」より徒歩20分



国際医療福祉大学三田病院

〒108-8329 東京都港区三田1-4-3

TEL: 03-3451-8121(代表)